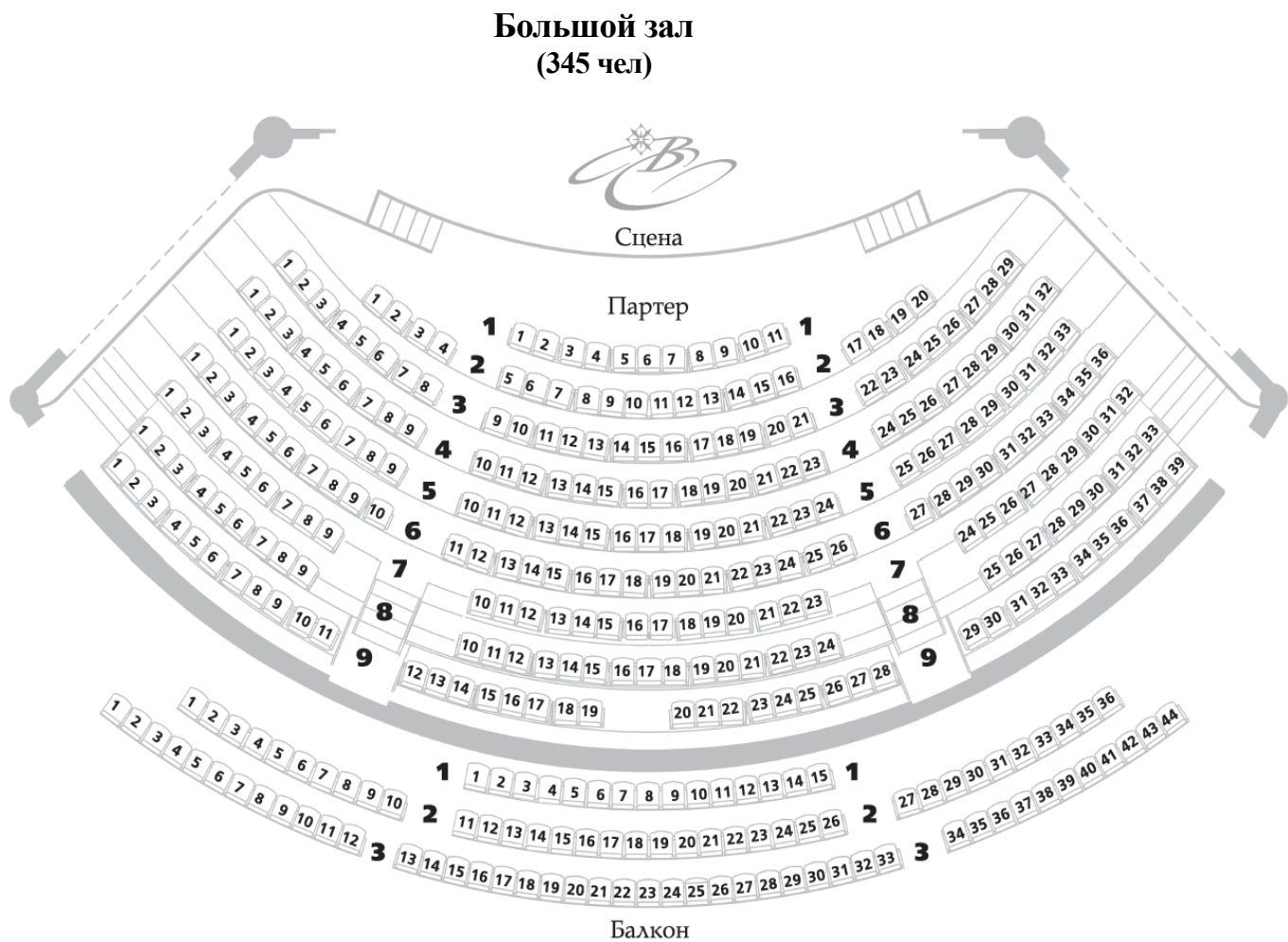
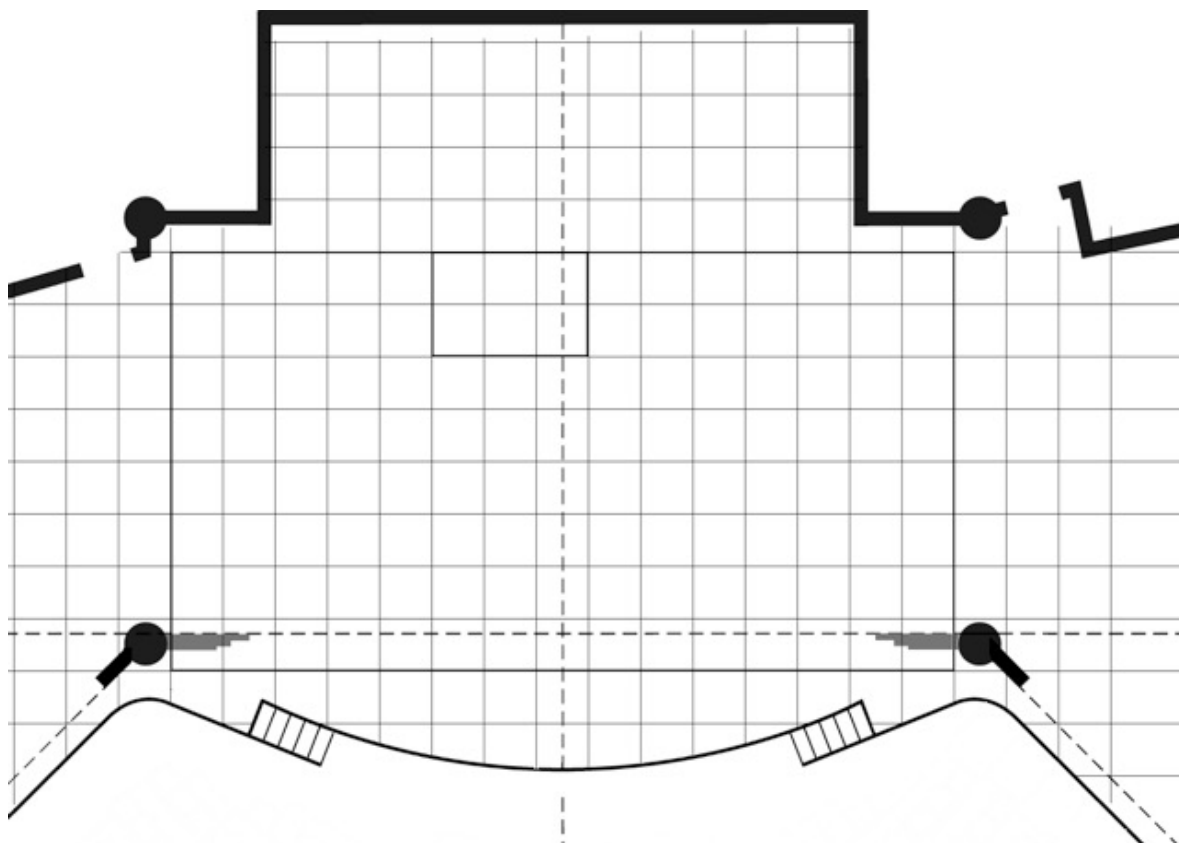


# Технические характеристики сценических площадок МТЦ «Вишневый сад»

## Большой зал (345 чел)





Высота – 7,5 м.

Ширина – 14,5 м.

Глубина – 10 м.

Авансцена – 2 м.

Количество штанкетных подъемов 10 шт.

Размеры штанкетов: длина – 12 м., диаметр – 50 мм.

Высота подъема штанкетов относительно планшета 20 м.

### **Малый зал (70 чел)**

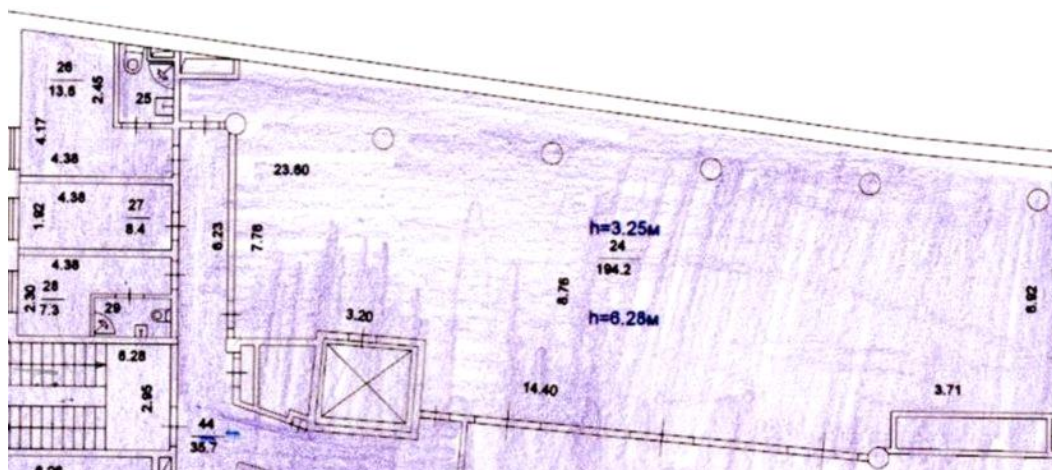
**Размеры зала:**

Общая высота – 6,28 м (балкон на высоте 3,25 м)

Длина – 23,6 м.

Ширина – 7,7 м.

Штанкетных подъемов нет. На потолке – каркас-клетка (1 м. х на 0,5 м.) из металлических труб диаметром – 32 мм. для подвеса декораций.



Список звукового и светового оборудования малого зала предоставляется по запросу